



OLAER CZ, s. r. o.

Vídeňská 125, CZ – 619 00 Brno

Tel.: +420 547 125 601-9

Fax: +420 547 125 600

e-mail: info@olaer.cz, www.olaer.cz

Série IHV – RF (nerez)
120–200 bar

Druh konstrukce

OSP 405

Akumulátor s pryžovým vakem vybavený kapalinovým ventilem – tlaková nádoba z kované oceli, bežešvá – všechny kovové díly z nerez – robustní plnicí plynový ventil – demontovatelný.

Plnicí tlak P_0

$0,9 P_1$ až $0,2 P_2$

Jiné poměry tlaků na požádání.

Teplotní rozsah

Standardní provedení –15 °C až +80 °C

Jiné rozsahy na požádání.

Tlaková kapalina

Hydraulický olej (minerální olej). Jiná média, např. biologicky odbouratelný olej, nehořlavé kapaliny, vodu, emulze, paliva atd., je nutno uvést v objednávce.

Objemový tok Q

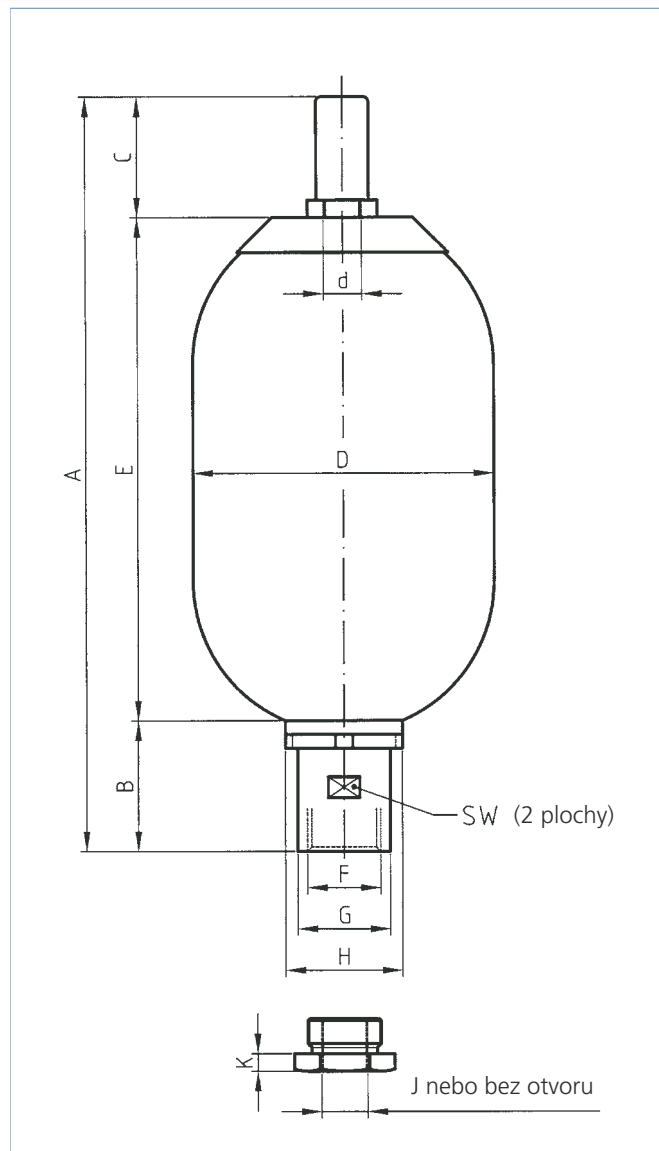
Maximální hodnoty uvedené v tabulce platí pouze v případě svislé montáže (přívod kapaliny dole). V případě vodorovné montáže nebo při větším objemovém toku se obraťte na firmu OLAER.

Montážní poloha

Svislá (přívod kapaliny dole) až vodorovná. Pro montáž plnicího a zkušebního zařízení musí být nad plnicím plynovým ventilem ponechán volný prostor o výšce 200 mm.

Způsob upevnění

Příchytky a konzoly s pryžovými vložkami, popř. upevňovací souprava, viz OSP 775 a OSP 780 „Příslušenství akumulátorů“.



Typ	Objem plynu V_0 litry	Provozní tlak bar	Hmotnost kg	Q max. l/min	Rozměry mm											
					A	B	C	$\varnothing D$	$\varnothing d$	E	F	$\varnothing G$	$\varnothing H$	SW	J	K
IHV 0,5 – 200 / 00 RF*	0,6	200	4,8	240	251	54	28	102	16	169	G 3/4	36	50	32	G 3/8	8
IHV 1 – 120 / 00 RF*	1	120	5,7	240	341	67	65	115	22	209	G 1 1/4	53	68	50	G 3/4	11
IHV 2,5 – 120 / 90 RF	2,4	120	10	450	539	67	65	115	22	407	G 1 1/4	53	68	50	G 3/4	11
IHV 5 – 120 / 90 RF	5	120	17	450	888	67	65	115	22	756	G 1 1/4	53	68	50	G 3/4	11

V souladu se směrnicí pro tlaková zařízení 97/23/EG opatřeno značkou CE

* Není opatřeno značkou CE v souladu s článkem 3 směrnice pro tlaková zařízení 97/23/EG

Další osvědčení na požádání

Seznam náhradních dílů

Modely: IHV 0,5 až IHV 5

Položka	Označení	Doporučený náhradní díl
1	Uzavřená matice s těsněním	
2	Plnicí plynový ventil s těsněním	
3	Plnicí plynový ventil (kompletní sestava)	
4	Matice	
5a	Vak $\varnothing d = 16$ mm	
5b	Vak $\varnothing d = 22$ mm	
6a	Vak $\varnothing d = 16$ mm (kompl. sestava)	x
6b	Vak $\varnothing d = 22$ mm (kompl. sestava)	x
7	Ochranná čepička	
8	Kaučukový kroužek / poj. kroužek	x
9	Distanční kroužek / poj. kroužek	
10	Stavěcí matice se zářezy	
12	Těleso kapalinového ventilu	
13	Kapalinový ventil (kompl. sestava)	
14	Sada těsnění (obsahuje všechna těsnění)	x

Příklad objednávky:

Vak (kompl. sestava) pro akumulátor IHV 2,5 – 120 – RF pol. 6b

