



## OLAER CZ, s. r. o.

Vídeňská 125, CZ – 619 00 Brno

Tel.: +420 547 125 601-9

Fax: +420 547 125 600

e-mail: info@olaer.cz, www.olaer.cz

## Série OL 20–50 bar

### Druh konstrukce

OSP 315

Akumulátor s pryžovým vakem/polovičným vakem a se sítkem, nebo talířovým ventilem vtlačeným do vaku – tlaková nádoba z oceli, nebo nerez oceli, svařovaná – robustní plnicí plynový ventil – **nerozebiratelný**

### Plnicí tlak $P_0$

$0,2 P_2$  až  $0,9 P_1$ , max. 20 bar  
Jiné poměry tlaků na požádání.

### Teplotní rozsah

\* =  $-6\text{ }^{\circ}\text{C}/+80\text{ }^{\circ}\text{C}$   
\*\* =  $-15\text{ }^{\circ}\text{C}/+100\text{ }^{\circ}\text{C}$   
Jiné rozsahy na požádání.

### Objemový tok Q

Maximální hodnoty uvedené v tabulce platí pouze v případě svislé montáže (přívod kapaliny dole). V případě vodorovné montáže nebo při větším objemovém toku se obraťte na firmu OLAER.

### Tlaková kapalina

Hydraulický olej (minerální olej). Jiná média, např. biologicky odbouratelný olej, nehořlavé kapaliny, vodu, emulze, paliva atd., je nutno uvést v objednávce.

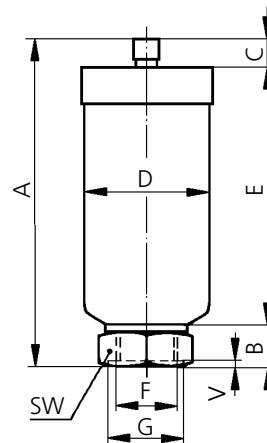
### Montážní poloha

Svislá (přívod kapaliny dole) až vodorovná. Pro montáž plnicího a zkušebního zařízení musí být nad plnicím plynovým ventilem ponechán volný prostor o výšce 200 mm.

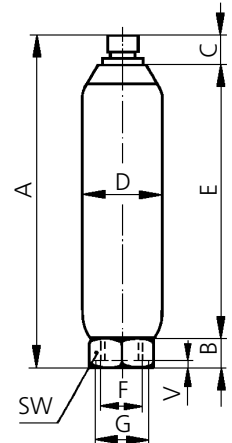
### Způsob upevnění

Přímo na potrubí.

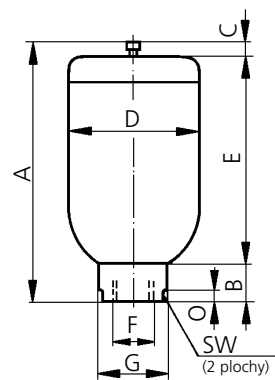
Obrázek I



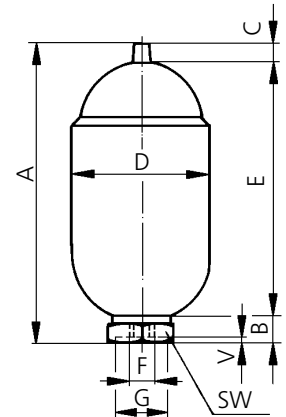
Obrázek II



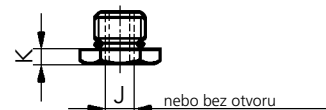
Obrázek III



Obrázek IV



### Redukce



Typ	Objem plynu $V_0$ litry	Provozní tlak bar	Hmotnost kg	Q max. l/min	Obr.	Rozměry mm												
						A	B	C	$\varnothing D$	E	F	$\varnothing G$	J	K	SW	O	V	
OLG 0,13 – 50/00 RF **	0,13	50	0,3	180	I	136	16	13	50	107	G 3/4"	33	G 3/8"	8	36	-	0,5	
OLV 0,2 – 50/00 *	0,2	50	0,6	180	II	220	18	30	50	172	G 3/4"	32	G 3/8"	8	35	-	0,5	
OLG 1 – 20/00 **	1	20	1,6	240	III	210	31	11	107	168	G 1"	55	G 1/4"	11	46	10	-	
OLG 4 – 20/00 - RF **	3,8	20	3,5	240	IV	337	28	16	155	299	G 3/4"	36	G 3/8"	8	41	-	1,5	
OLG 4 – 20/00 - RF ** (1)	3,8	20	3,7	450	IV	340	40	16	155	284	G 2"	73	G 1"	13	82	-	1,5	

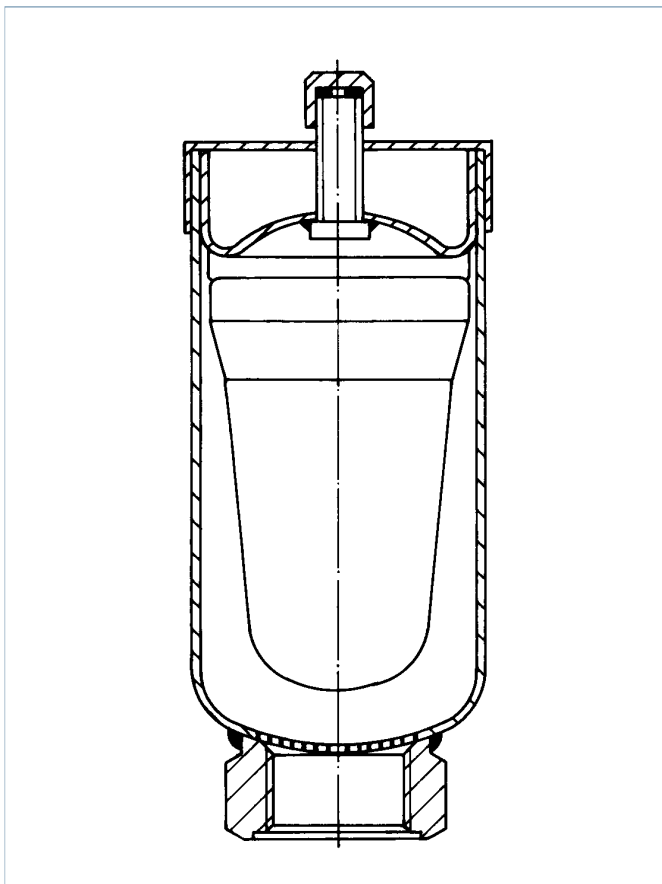
Není opatřeno značkou CE v souladu s článkem 3 směrnice pro tlaková zařízení 97/23/ES

(1) V souladu se směrnicí pro tlaková zařízení 97/23/ES opatřeno značkou CE

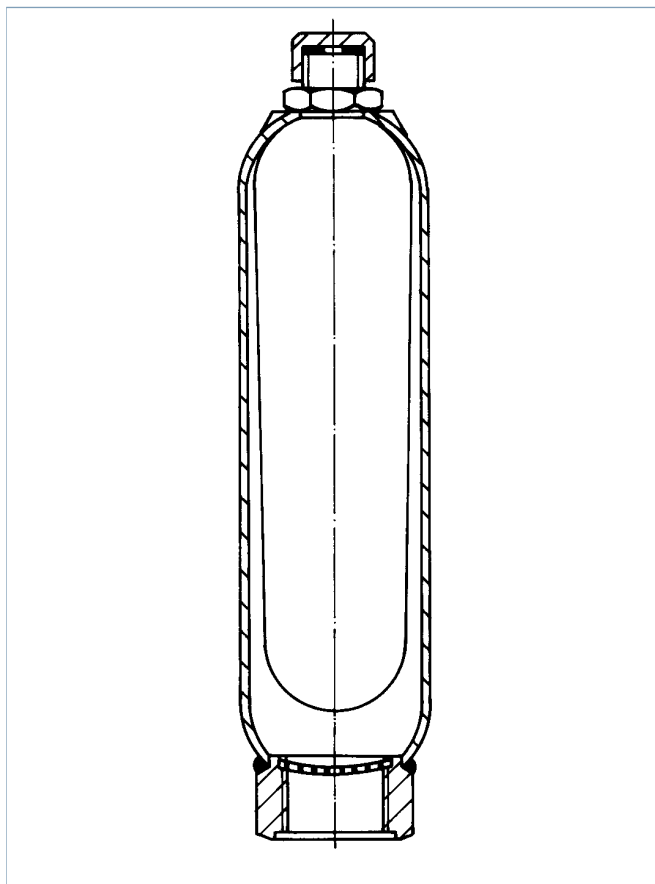
RF = všechny díly z nerez oceli

## Zobrazení v řezu

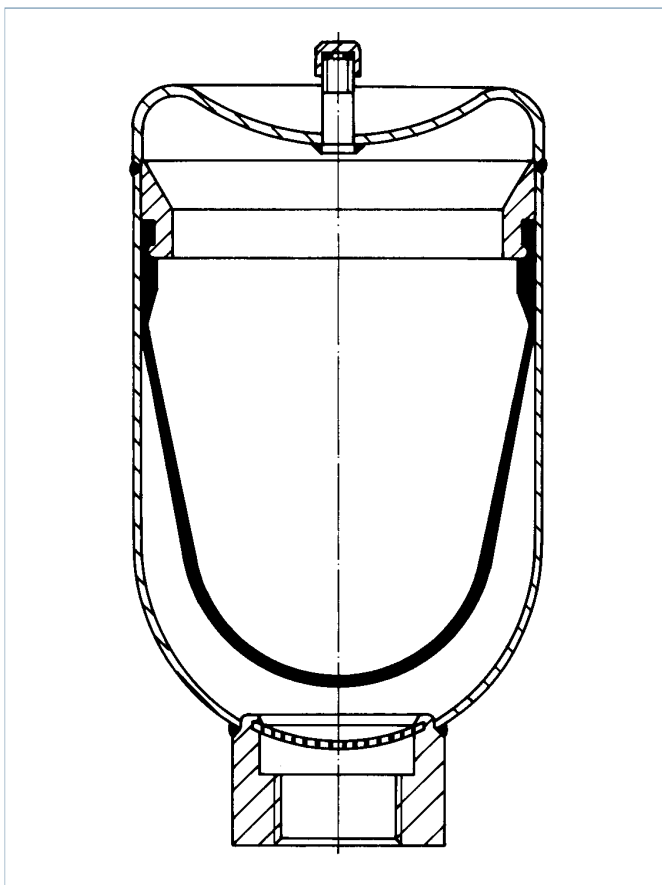
Model: OLG 0,13 – 50



Model: OLV 0,2 – 50



Model: OLG 1 – 20



Model: OLG 4 – 20

