



OLAER CZ, s. r. o.

Vídeňská 125, CZ – 619 00 Brno

Tel.: +420 547 125 601-9

Fax: +420 547 125 600

e-mail: info@olaer.cz, www.olaer.cz

Bezpečnostní a uzavírací blok Všeobecné informace

Popis

OSP 705

Bezpečnostní a uzavírací bloky firmy OLAER slouží k jištění, uzavření a odpouštění hydropneumatického akumulátoru a spotřebiče. Výrobce bere v úvahu bezpečnostní předpisy a normy pro akumulátory platné v různých zemích, zejména pak předpisy a vyhlášky platné pro tlakové nádoby v Německu.

Pojistné a uzavírací bloky sestávají z následujících součástí:

- blok ventilu, v němž je zabudován:
- pojistný ventil
- hlavní uzavírací kohout
- ručně ovládaný odpouštěcí kohout nebo elektromagneticky ovládaný dvoucestný ventil
- připojení pro manometr

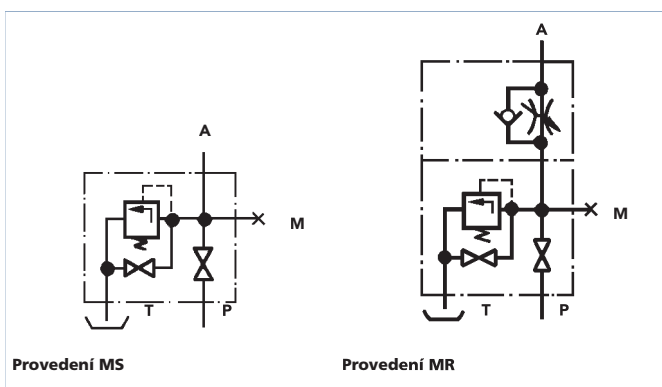
Nabízejí:

- integraci všech jednotlivých přístrojů v jednom kompaktním bloku
- minimální požadavky na prostor
- zkrácení doby montáže
- rychlou a jednoduchou demontáž akumulátoru ze systému (i zaprovozu zařízení) díky připojení bloku pomocí příruby nebo pomocí dvojité vsuvky mezi blokem a akumulátorem
- regulaci výtokové resp. vtokové rychlosti tlakové kapaliny z resp. do akumulátoru díky zabudovaným škrticím zpětným ventilům
- možnost kontroly a změny plnicího tlaku plynu při provozu zařízení

Provedení

Ruční odpouštění (MS)

Odlehčení akumulátoru a/nebo spotřebiče a s ním hydraulického systému se provádí ručně pomocí odpouštěcího kohoutu. U DI 10 pomocí hlavního uzavíracího kohoutu.

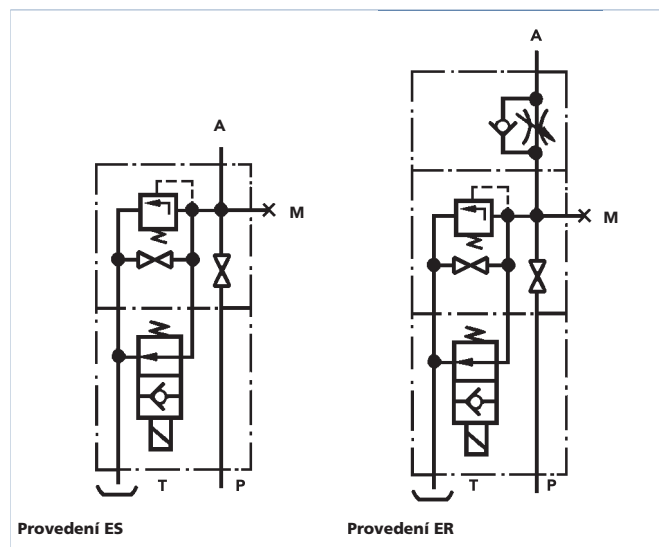


Ruční odpouštění a škrticí zpětný ventil (MR)

Mezi blokem a připojovací přírubou (na straně akumulátoru) je umístěn škrticí zpětný ventil, jehož pomocí je regulována výtoková, resp. vtoková rychlost tlakové kapaliny z, resp. do akumulátoru.

Elektrické odpouštění (ES)

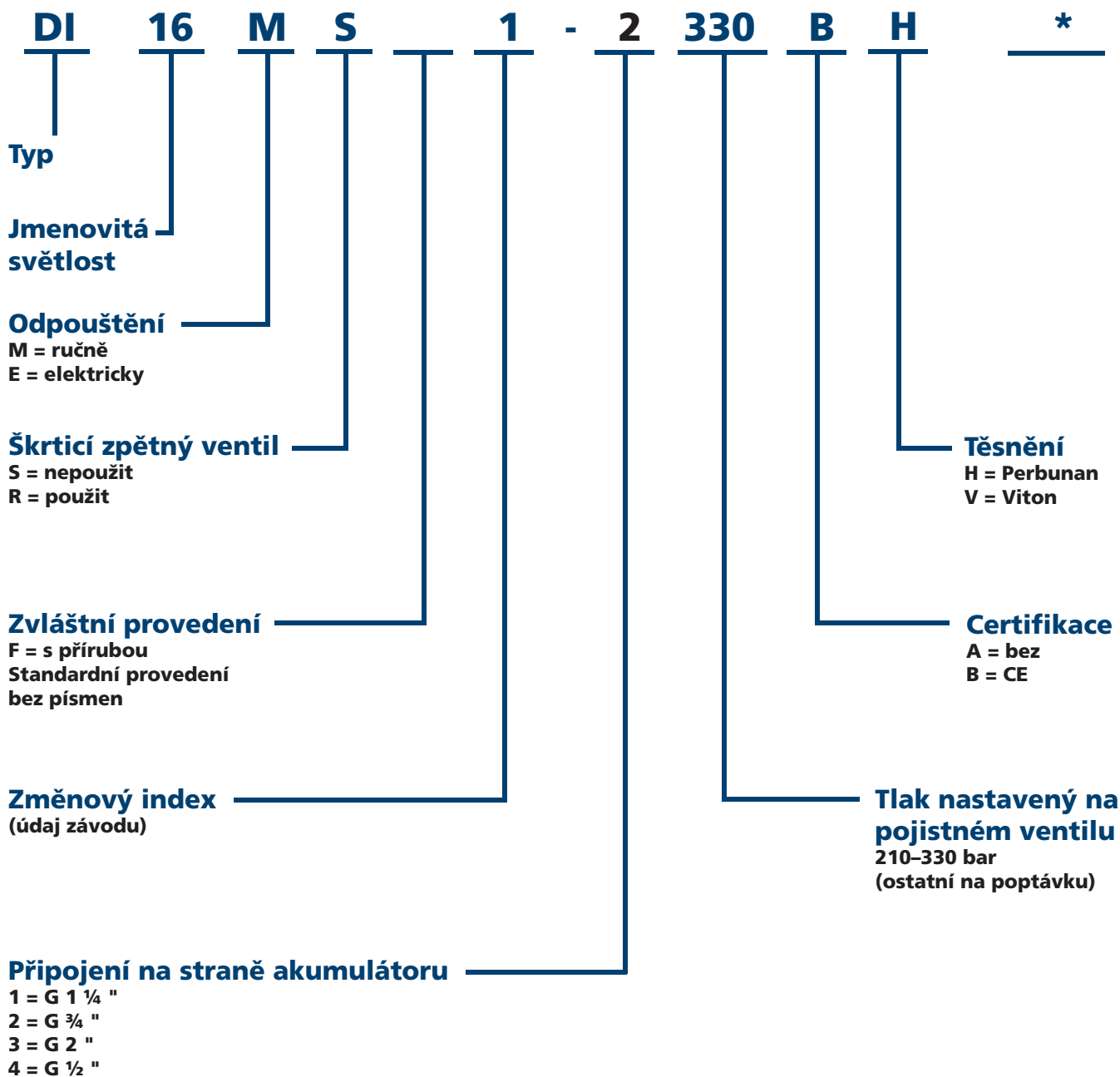
Přídavný elektromagneticky ovládaný dvoucestný ventil umožňuje automatické odlehčení akumulátoru nebo spotřebiče a s ním hydraulického systému v nouzovém případě nebo při odstavení zařízení.



Elektrické odpouštění a škrticí zpětný ventil (ER)

Mezi blokem a připojovací přírubou (na straně akumulátoru) je umístěn škrticí zpětný ventil, jehož pomocí je regulována výtoková, resp. vtoková rychlost tlakové kapaliny z, resp. do akumulátoru.

Typový klíč



* Napětí

je uvedeno pouze u provedení E (elektrické)
230 V 50 Hz/24 V = (jiné hodnoty na požádání)